

ОССЭ

*Парижская квартира Фабриса
Оссэ — как драгоценная
шкатулка: полна сюрпризов.*

ТЕКСТ MARIO DE CASTRO,
НАТАЛИЯ ПОСТОВА
ФОТО FREDERIC DUCOUT

Диван Silverwing из стали и плексигласа, диз. Ф. Оссэ, Pouenat. Два кресла, диз. Г. Ауленти, в оригинальной обивке из колл. фабрики Poltrona Frau. Справа — наполь-

ная ваза, диз. Д. и М. Фуксас, Officina Alessi (тираж 99 экз.), светильник из рисовой бумаги, диз. И. Ногучи, и стол, диз. К. Моллино, Zanotta.



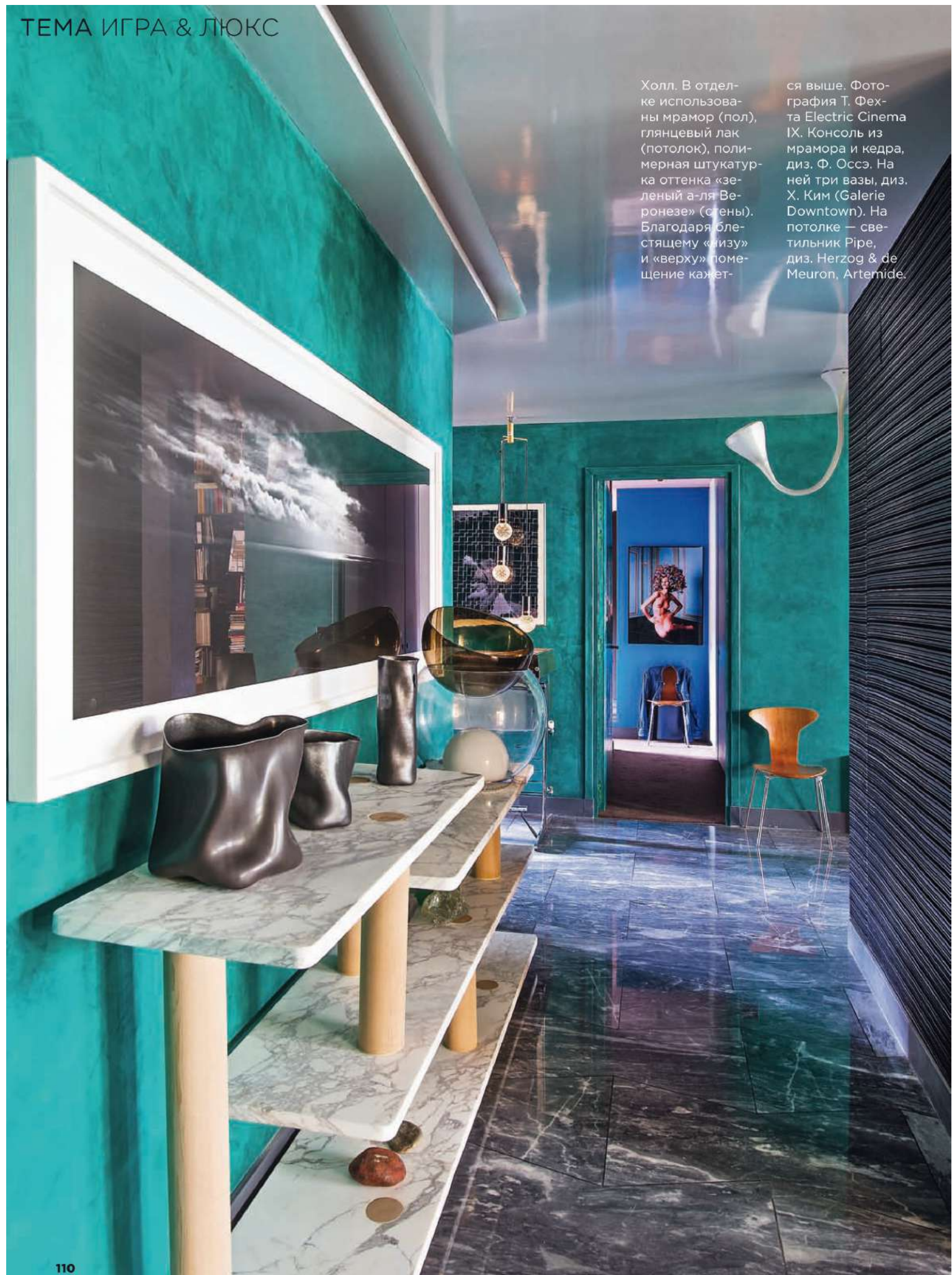
«Я родился на юге, поэтому всю жизнь ищу свет и солнце».

ХОЗЯИН ДОМА — известный парижский профессионал, архитектор и дизайнер Фабрис Оссэ. Глава собственного агентства Zoevox, с 1987 года он собрал в своем портфолио ряд сильных проектов. Оссэ прекрасно ориентируется в исторических стилях, любит фактуры и цвет, пропагандирует эмоционально заряженные интерьеры. «Я родился на юге Франции, — вспоминает мэтр. — Поэтому всю жизнь ищу яркие краски, свет и солнце». Благодаря решительности и полету фантазии Оссэ считается последователем знаменитой Мадлен Кастен, звезды французского декора: уже в 1920-х годах она смело взбалтывала стили. Сегодня Оссэ придумывает экстравагантные диваны, рисует эскизы ковров и «порождает новые вибрации». Именитые заказчики ценят его изобретательность. «Всегда стремлюсь «отпечатывать» себя в среде, с которой работаю». Эту квартиру Фабрис Оссэ проектировал для себя, своей жены и троих детей. Супруги выбрали жилье в 16-м аррондисмане — престижный район был ключевым фактором. Конечно, скучноватый многоквартирный дом с низкими потолками 1962 года постройки требовал смелости и эксперимента — того, в чем Фабрис Оссэ силен как никто. «Я снова тренировался в магии, которая возникает между архитектурой и нарощенным декором». На все работы ушел год. Стоимость проекта составила 400 тыс. евро. Эффектные искусные отделки обошлись сравнительно недорого — основные средства были брошены на приобретение предметов дизайна. ●

Гостиная. В интерьере дизайнер уверенно сочетал глянцевые и матовые фактуры. Пуфы с каркасом из кованого металла, диз. А. Дюбрей. Слева — старинный кабинетный роаяль. На стене — фотограммы, Ф. Ротмайер (Galerie Nicolas Silin), и бра 238/2, диз. Дж. Сарфатти, в роли подсветки.

Холл. В отделке использованы мрамор (пол), глянцевый лак (потолок), полимерная штукатурка оттенка «зеленый а-ля Веронезе» (стены). Благодаря блестящему «лизу» и «верху» помещение кажет-

ся выше. Фотография Т. Фехта Electric Cinema IX. Консоль из мрамора и кедр, диз. Ф. Оссе. На ней три вазы, диз. Х. Ким (Galerie Downtown). На потолке — светильник Pipe, диз. Herzog & de Meuron, Artemide.





1. Широкий проем соединяет столовую с гостиной. 2. Вход в ванную комнату. Фотография Д. ЛаШапеля *Nature's Naked Loveliness*. 3. Мозаика П. А. Пулена. 4. Керамические скульптуры *Odalisca* и *Burma*, автор — Э. Соттсасс.

1

2

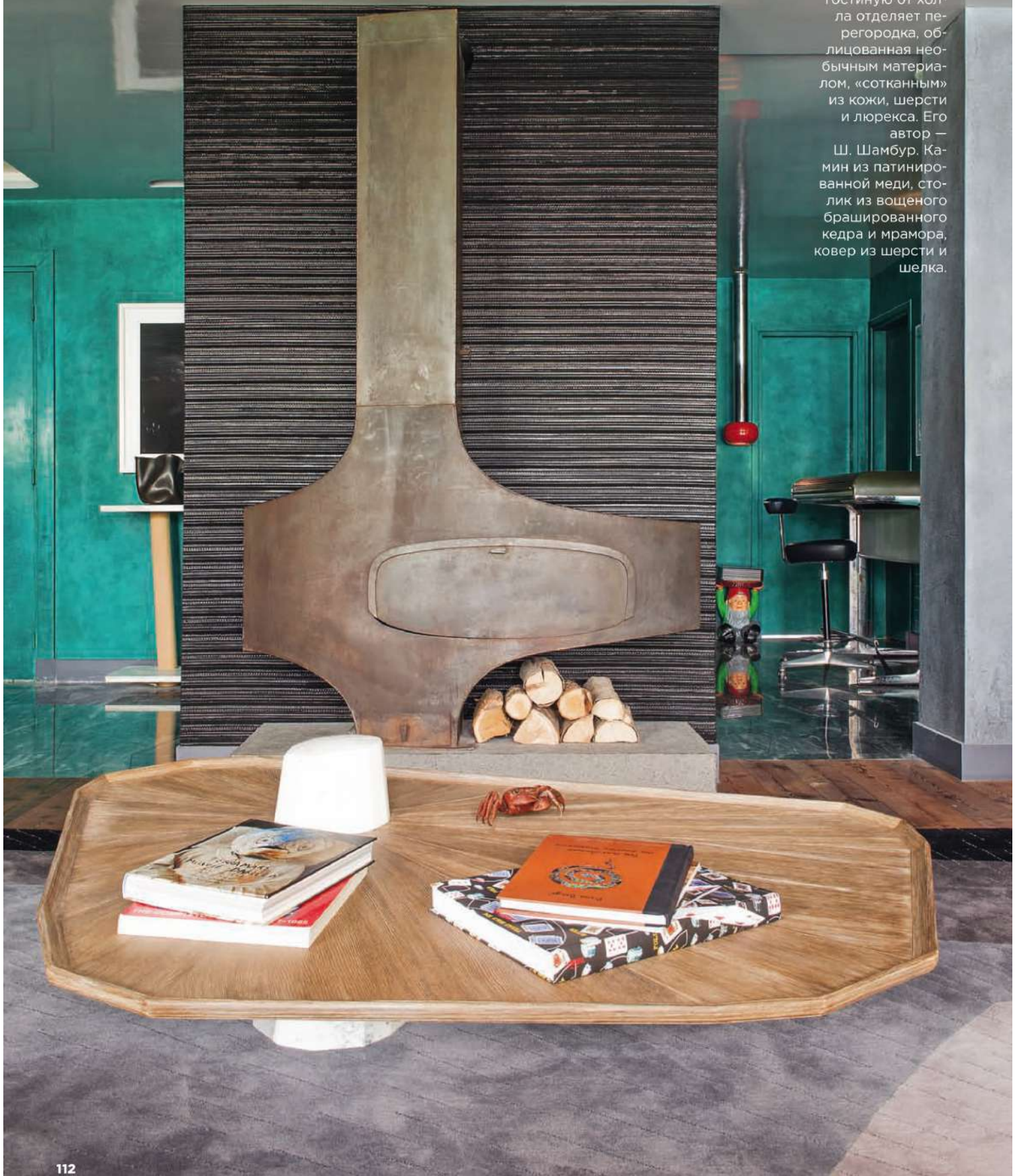


3



4

Гостиную от холла отделяет перегородка, облицованная необычным материалом, «сотканным» из кожи, шерсти и люрекса. Его автор — Ш. Шамбур. Камин из патинированной меди, столик из вошеного брашированного кедра и мрамора, ковер из шерсти и шелка.



Экстравагантный выбор сосновой фанеры для стен гостиной — фирменный ход Фабриса Оссэ.



Столовая. Пол выложен еловыми досками. Стол из лакированной стали и плексигласа, диз. Ф. Оссэ. Стулья One 4 Star, диз. К. Грчик, Magis, поддерживают линии трехчастной работы Strange, Э. Леаль.





Гостиная. На потолке 2500 палочек утоплены в белом гипсе. Эти «лучи» оптически делают потолок выше, особенно когда включена закарнизная подсветка. Стол с 4 стульями, колл. Ollo, диз. А. Мендини (ламинированная фанера). На нем бронзовая скульптура Р. Кутюрье Torse Concave N 3.



Лаборатория Оссэ

КАЛЕЙДОСКОП

Фабрис Оссэ — нетипичный представитель архитектурной профессии. Чем больше фактур, тем лучше, — считает он. В гостиной стены покрыты сосновой фанерой, материалом нарочито дешевым. «Так мы вступили в диалог с итальянским послевоенным дизайном. Мои гости в восторге!» В столовой на полу еловые доски, в холле — мрамор. Великолепны диван из стали и плексигласа, светильник из рисовой бумаги, задник камина из черной кожи, шерсти и люрекса — изобретение бельгийца, специалиста по выделке кож Шарля Шамбура. На потолке 2500 палочек утоплены в белом гипсе. Они не только создают необычную поверхность, но и визуально делают комнату выше.

СЛАДКОЕ С ГОРЬКИМ

«Во Франции хорошим тоном считается готовить блюда, в которых присутствует контраст вкусов и консистенций, — сообщает дизайнер. — Сочетание хрустящего и мягкого, холодного и горячего, горького и сладкого. Именно так я стараюсь трактовать пространства. Хочу, чтобы они были одновре-



1. Спальня. Скульптура Roberty 2, М. Анассе (Galerie Thomas Fritsch). Рисунки на стене, Э. Рекс (Galerie Maria Wettergren). На столе, диз. А. Дюбрей, ваза Spaghetti, диз. Г. Пеше. Ванная за стеклянной перегородкой отделана турецким ониксом. 2. Хозяин дома архитектор и дизайнер Фабрис Оссэ.

менно темными и яркими, графичными и растушеванными, структурированными и перетекающими».

ВЕРОНЕЗЕ И МЕНДИНИ

«В парадных комнатах мы искали драматизм в палитре. «Зеленый а-ля Веронезе» и темно-серый — непривычны и благородны. Они определяют образ интерьерера». Для спальни Оссэ нашел интересный синий тон. Красок, орнаментов и выразительных линий добавляют предметы: кресла Гаэ Ауленти, керамика Этторе Соттсасса, столы Алессандро Мендини и Карло Моллино. Интеллектуал Оссэ собрал серьезную коллекцию дизайнерской классики XX века. Что ни вещь — то шедевр.